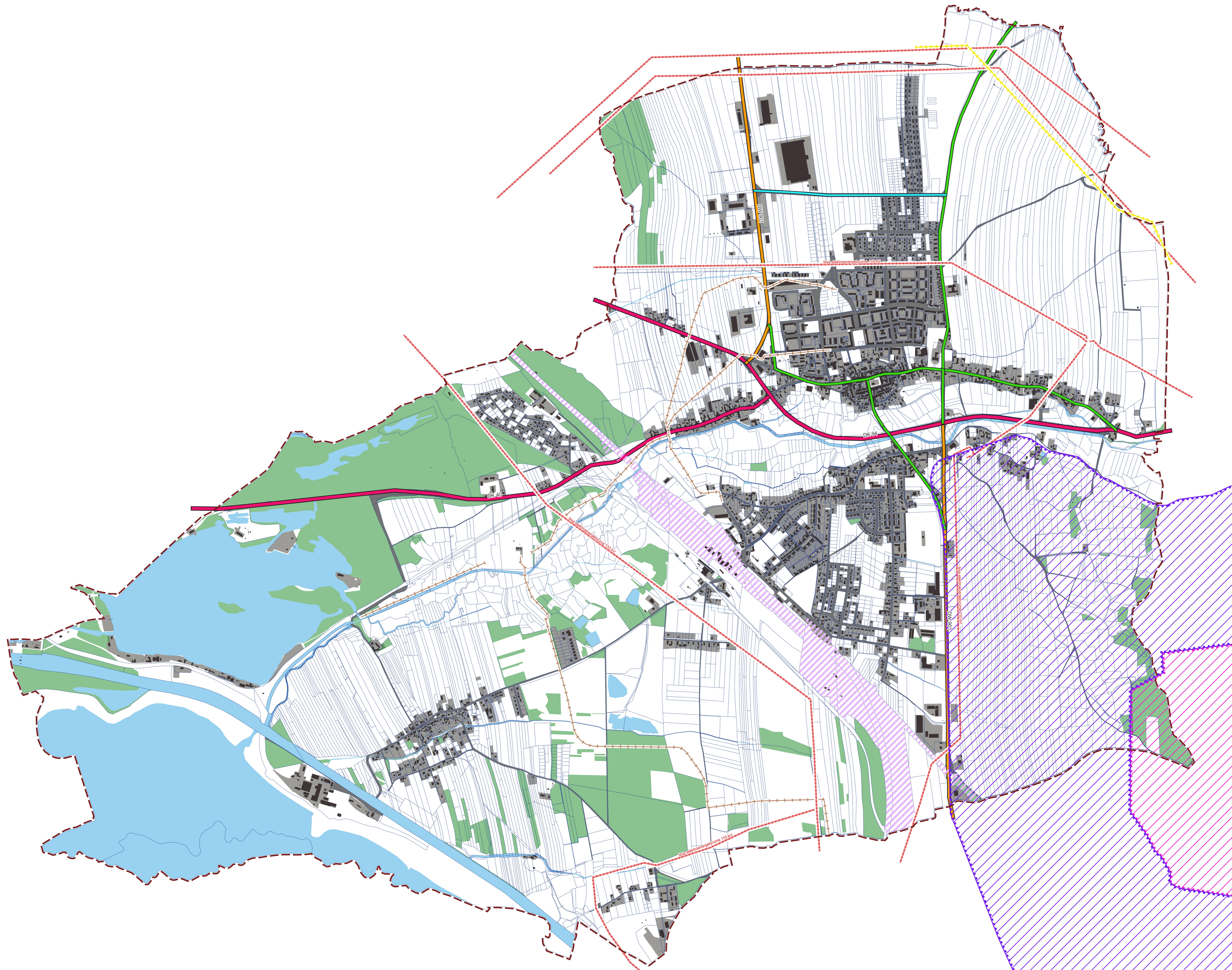


PLAN OGÓLNY MIASTA PYSKOWICE
część graficzna uzasadnienia do planu ogólnego

RYS. NR 2
uwarunkowania przestrzenne:
komunikacja i infrastruktura



- OZNACZENIA:
- UKŁAD DROGOWY (ISTNIEJĄCY)
- droga krajowa
 - droga wojewodzka
 - droga powiatowa
 - droga gminna
- INFRASTRUKTURA TECHNICZNA (ISTNIEJĄCA)
- sieć gazowa przesyłowa
 - sieć kanalizacji sanitarnej - główny kolektor
 - linie elektroenergetyczne wysokich napięć
- TERENY ZAMKNIĘTE I ICH STREFY
- kolejowe tereny zamknięte
- strefy ochronne terenu zamkniętego resortu obrony narodowej
- strefa B
 - strefa C
- ELEMENTY INFORMACYJNE
- działki
 - istniejące budynki
 - obszary istniejącej zabudowy