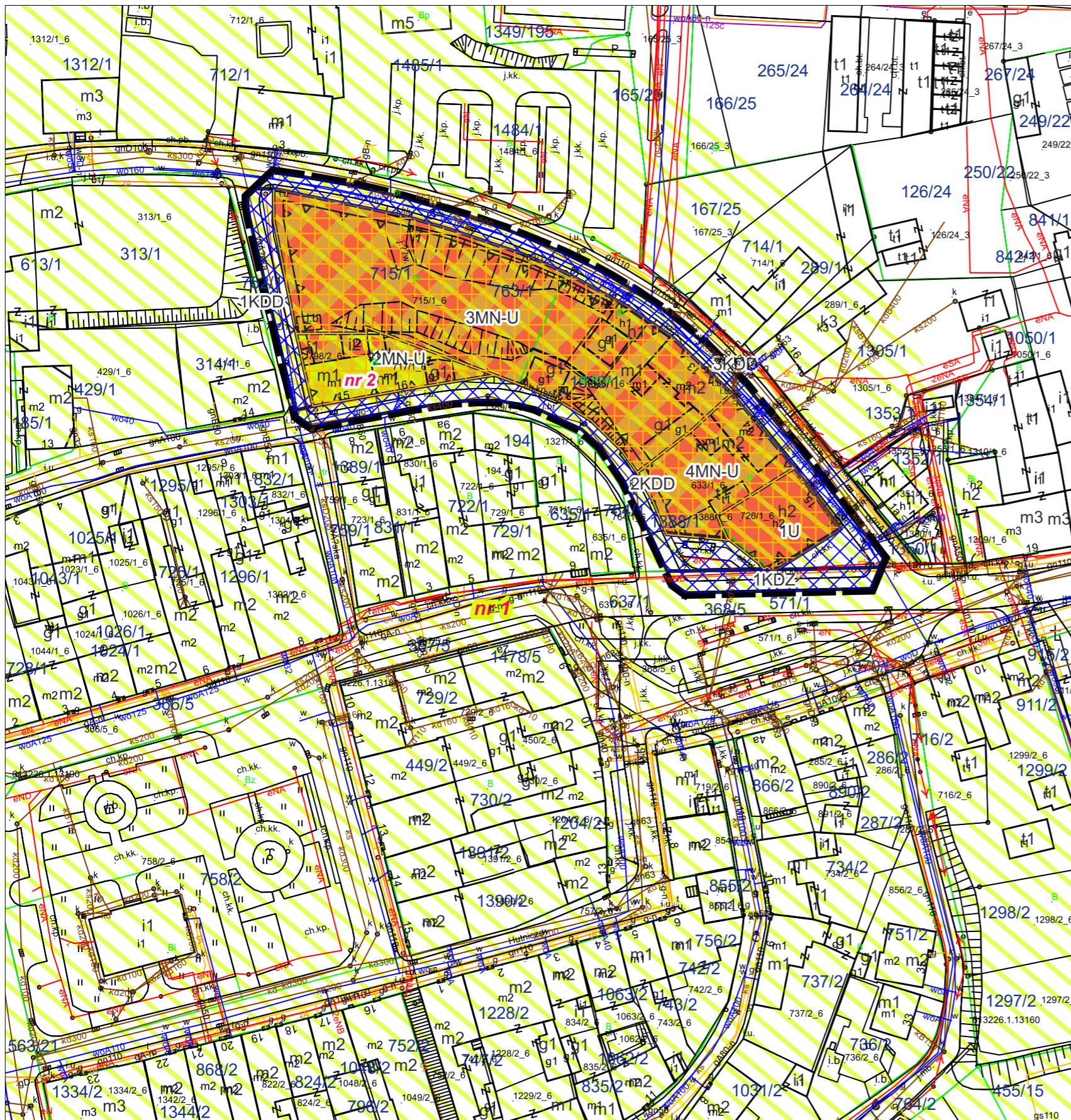


PROGNOZA ODDZIAŁYWANIA NA ŚRODOWISKO MIEJSCOWEGO PLANU ZAGOSPODAROWANIA PRZESTRZENNEGO DLA 6 FRAGMENTÓW GMINY PYSKOWICE

ARKUSZ 2 - OBSZAR NR 2



OZNACZENIA:

USTALENIA PLANU

- granica obszaru objętego planem miejscowym
- nieprzekraczalna linia zabudowy

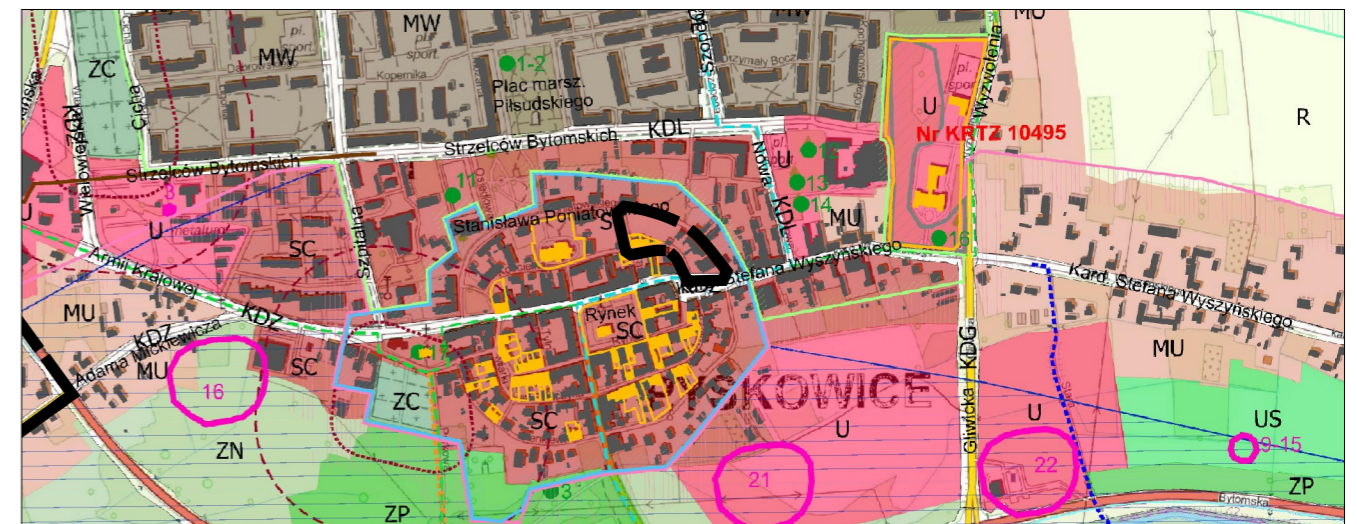
przeznaczenia terenów:

- MN-U - teren zabudowy mieszkaniowej jednorodzinnej lub usług
- U - teren usług
- KDZ - teren drogi zbiorczej
- KDD - teren drogi dojazdowej

USTALENIA OBOWIĄZUJĄCE NA PODSTAWIE PRZEPISÓW ODREBNYCH

- obszar zabytkowy wpisany do rejestru zabytków - obszar nr 2 w całości znajduje się w jego zasięgu
 - obiekty zabytkowe wpisane do rejestru zabytków
 - otoczenie obiektów zabytkowych wpisanych do rejestru zabytków
- obszar nr 2 w całości znajduje się w zasięgu obszaru ochronnego głównego zbiornika wód podziemnych GZWP nr 330 Gliwice

WYRYS ZE STUDIUM UWARUNKOWAŃ I KIERUNKÓW ZAGOSPODAROWANIA PRZESTRZENNEGO GMINY PYSKOWICE



SKUTKI USTALEŃ MIEJSCOWEGO PLANU ZAGOSPODAROWANIA PRZESTRZENNEGO

- mało znaczące - utrzymanie stanu istniejącego, istniejąca zabudowa lub usankcjonowanie stanu istniejącego
- mało znaczące - istniejąca droga

mapa zasadnicza pozyskana w postaci wektorowej w państwowym systemie odniesień przestrzennych - układ współrzędnych płaskich prostokątnych PL-2000 pas 6 (EPSG 2177/ETRF2000-PL / CS2000/18) na podstawie Licencji nr WGI-RMN.6642.2.2022_2405_P wydanej przez Starostę Gliwickiego 17.01.2022 r.

SKALA 1: 1000



KIERUNKI PRZEZNACZEŃ:

TERENY KOMUNIKACJI I INFRASTRUKTURY TECHNICZNEJ:

- KDGP - TERENY DRÓG PUBLICZNYCH GŁÓWNYCH PRZYSPEZONYCH
- KDGP - TERENY DRÓG PUBLICZNYCH GŁÓWNYCH
- KDZ - TERENY DRÓG PUBLICZNYCH ZBIORCZYCH
- KDL - TERENY DRÓG PUBLICZNYCH LOKALNYCH
- KK - TERENY KOLEJOWE
- IT - TERENY INFRASTRUKTURY TECHNICZNEJ

TERENY OBSZARU ZURBANIZOWANEGO (ZURBANIZOWANE I ZABUDOWANE):

- SC - TERENY ZABUDOWY WIELOFUNKCYJNEJ CENTRUM PYSKOWICE
- MU - TERENY ZABUDOWY MIESZKANOWO-USŁUGOWEJ
- MW - TERENY ZABUDOWY MIESZKANOWEJ WYSOKIEJ INTENSYWNOŚCI
- MN - TERENY ZABUDOWY MIESZKANOWEJ NISZKIEJ INTENSYWNOŚCI
- U - TERENY ZABUDOWY USŁUGOWEJ
- UC - TERENY ZABUDOWY OBIEKTÓW HANDLOWYCH O POWIERZCHNI SPRZEDAŻY POWYŻEJ 2000m²
- UP - TERENY ZABUDOWY USŁUGOWO-PRODUKCYJNEJ
- US - TERENY SPORTOWO-REKREACYJNE
- ZC - TERENY ORIENTARZY
- ZP - TERENY ZIELENI URZĄDZONEJ

TERENY OBSZARU NIEZURBANIZOWANEGO (NIEZURBANIZOWANE I NIEZABUDOWANE):

- ZL - TERENY LEŚNE
- ZN - TERENY ZIELENI NIEURZĄDZONEJ
- ZD - TERENY OGRODÓW OZAJAKOWYCH
- R - TERENY ROLNE
- W - TERENY WÓD POWIERZCHNIOWYCH

- ZASIĘG PIĘĆDZIESIĘCI METRÓW OD ORIENTARZA
- ZASIĘG STURDZIEDZIESIĘCI METRÓW OD ORIENTARZA
- STREFA DOPUSZCZENIA LOKALIZACJI MAGAZYNÓW WYSOKIEJ SKŁADOWANIA
- OBIEKTY ZABYTKOWE WPISANE DO REJESTRU ZABYTKÓW WRAZ ZE STREFAMI OCHRONY
- ZESPÓŁ URBANISTYCZNY MIASTA PYSKOWICE WPISANY DO REJESTRU ZABYTKÓW - GRANICA STREFY A OCHRONY KONSERWATORSKIEJ
- GRANICA STREFY B OCHRONY KONSERWATORSKIEJ
- STREFA A OCHRONY KRAJOBRAZU KULTUROWEGO
- STREFA OCHRONY KRAJOBRAZU
- STREFA OCHRONY EKSPLOZJI
- STANOWISKO ARCHEOLOGICZNE WRAZ Z NUMEREM
- TEREN ZAGROŻONY RUCHAMI MASOWYMI ZIEMI (ODZNACZENIE INFORMACYJNE - ORIENTACYJNE)
- OSŁOWISKO AKTYWNE OKRESOWO WRAZ Z NUMEREM
- POMBISZ PRZYRODY
- ŚCIEŻKI ROWEROWE - ISTNIĄCE I PLANOWANE, W TYM KORTYZARZE PLANOWANYCH GŁÓWNYCH TRAS ROWEROWYCH
- ŚCIEŻKI PIESZE I PRZESZ-ROWEROWE - PLANOWANE ORAZ MIEJSCA ODPOCZYWU/REKREACJI/PLANKI SERWISOWE DLA ROWERÓW