

PROGNOZA ODDZIAŁYWANIA NA ŚRODOWISKO MIEJSCOWEGO PLANU ZAGOSPODAROWANIA PRZESTRZENNEGO DLA FRAGMENTU GMINY PYSKOWICE POŁOŻONEGO W REJONIE ULIC SZPITALNEJ I POZNAŃSKIEJ

OZNACZENIA:

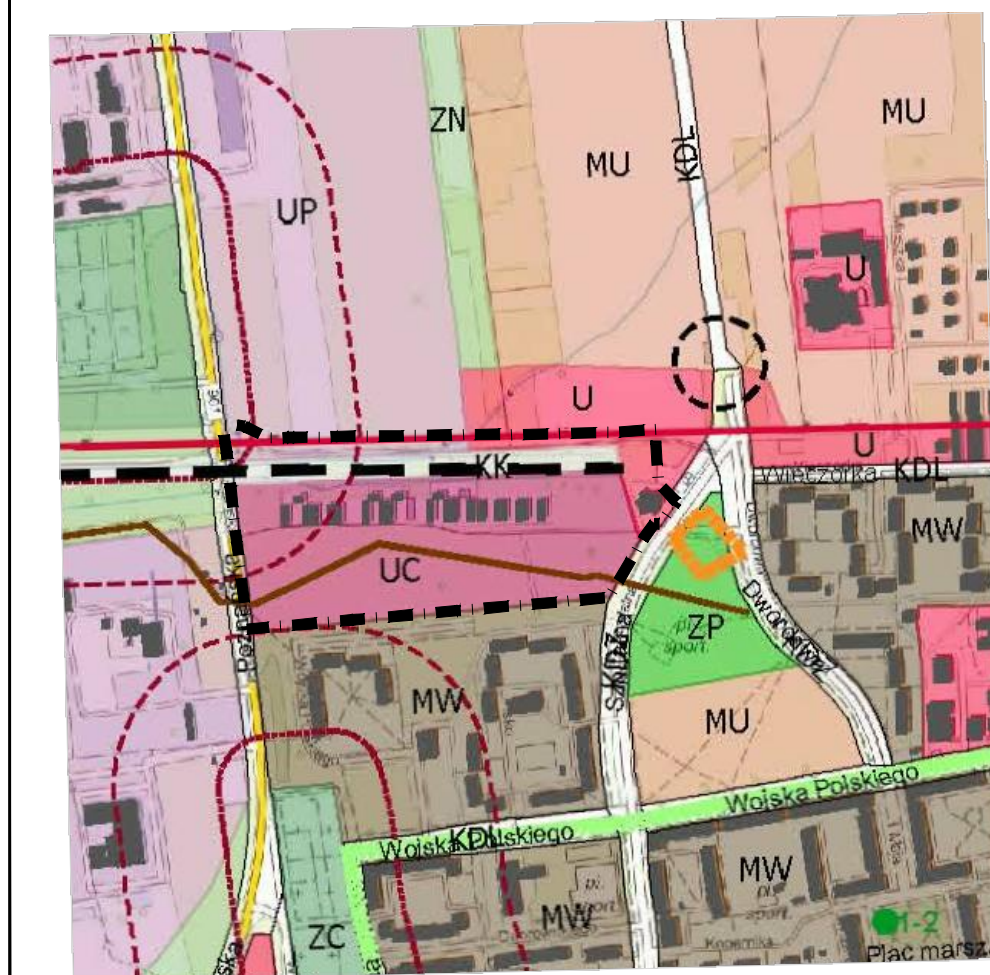
USTALENIA PLANU:

	GRANICA OBSZARU OBJĘTEGO PLANEM MIEJSCOWYM
	LINIA ROZGRANICZAJĄCA TERENY O RÓŻNYM PRZEZNACZENIU LUB RÓŻNYCH ZASADACH UŻYTKOWANIA
	NUMER I SYMBOL PODSTAWOWEGO PRZEZNACZENIA TERENU
	NIEPRZEKACZALNA LINIA ZABUDOWY
	TERENY USŁUG
	TERENY USŁUG HANDLU WIELKOPOWIERZCHNIOWEGO
	TERENY KOMUNIKACJI DROGOWEJ WEWNĘTRZNEJ LUB GARAŻY
	TERENY DROGI DOJAZDOWEJ
	TERENY KOMUNIKACJI DROGOWEJ WEWNĘTRZNEJ
	TERENY KOMUNIKACJI KOLEJOWEJ

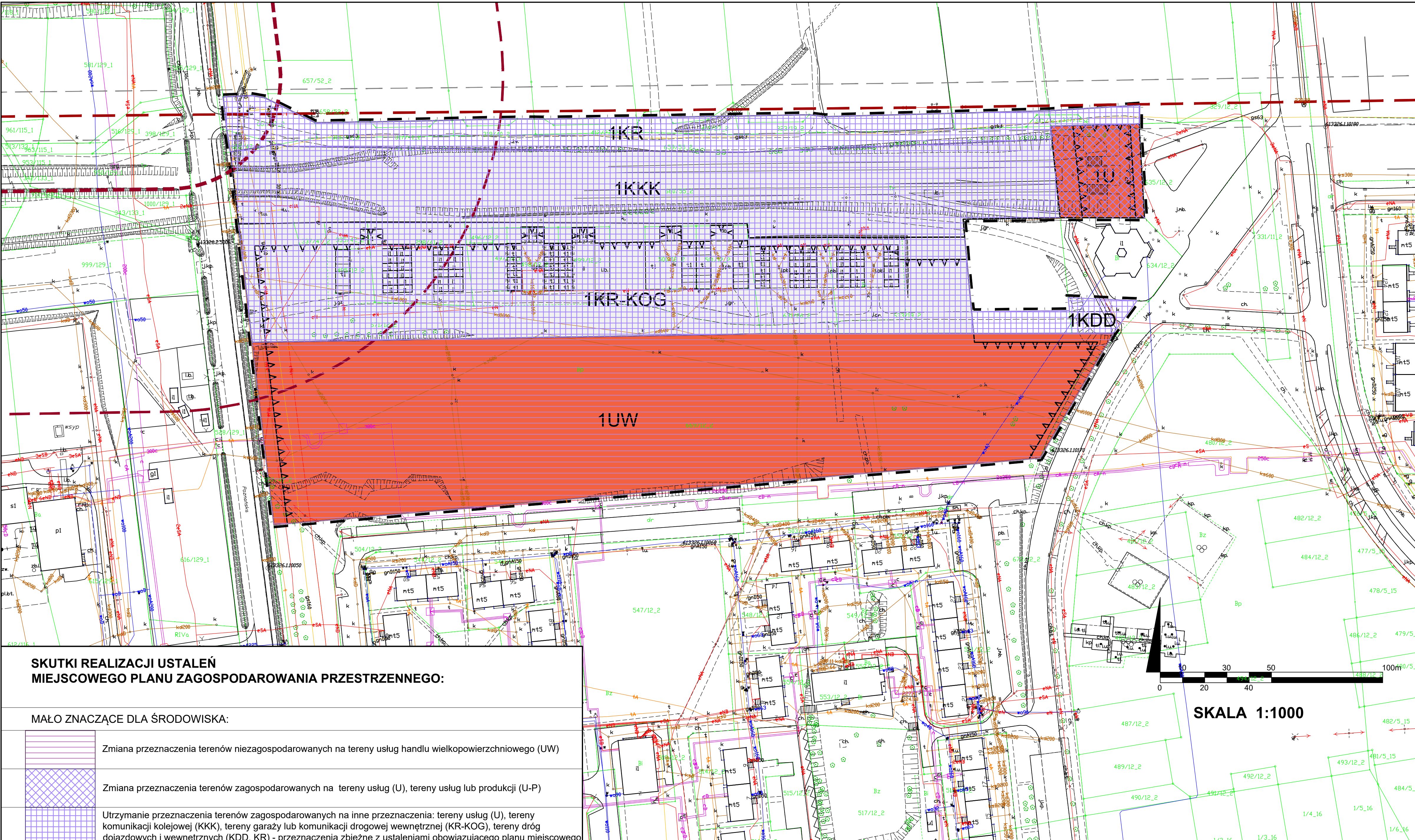
INFORMACJE:

	TRASA ISTNIEJĄCEJ LINII ELEKTROENERGETYCZNEJ O NAPIĘCIU 110kV WRAZ Z PASEM TECHNOLOGICZNYM
	ZASIĘG 50 METRÓW OD CMENTARZA
	ZASIĘG 150 METRÓW OD CMENTARZA

WYRYS ZE STUDIUM UWARUNKOWAŃ I KIERUNKÓW ZAGOSPODAROWANIA PRZESTRZENNEGO MIASTA PYSKOWICE



	STREFA WŁADZA LUB SKOŹLIWOŚCI USŁUGI PUBLICZNEJ, W GRANICACH KTÓREJ OPORNOŚĆ SIŁ PRĘDKOŚCI, LUB INNEGO WŁAŚCIWOŚCI
	STREFA POTENCJALNEGO ROZWOJU AKUMULACJE, W GRANICACH KTÓREJ BOPRZECIA SIĘ LOKALIZACJE NOWYCH USŁUGÓW PRODUKCYJNYCH LUB PRZEKŁADANIE, ESTYMACYJNYCH
	NIETŁY, WŁADKI KOLEJOWE I KOLEJOWO-DROGOWE
	LINIA KOLEJOWA
	LINIA KOLEJOWA PLANOWANA DO OBTWORZENIA
	SIĘĆ ELEKTROENERGETYCZNA PRZESTRZENNA
	ZBIORCZY KOLEKTOR SANITARNY
	TERENY DRÓG PUBLICZNYCH GŁÓWNYCH
	TERENY DRÓG PUBLICZNYCH ZBIORCZYCH
	TERENY DRÓG PUBLICZNYCH LOKALNYCH
	TERENY KOLEJOWE
	TERENY INFRASTRUKTURY TECHNICZNEJ
	TERENY OZNACZĄ ZURBANIZOWANEGO (URBANIZOWANE I ZABUDOWANE)
	TERENY ZABUDOWY WIELKOPROJEKTOWO-CENTRALNA PYSKOWICE
	TERENY ZABUDOWY MIESZKANIOWO-USŁUGOWEJ
	TERENY ZABUDOWY MIESZKANIOWEJ WYSOKIEJ INTENSYWNOŚCI
	TERENY ZABUDOWY MIESZKANIOWEJ ŚREDNIEJ INTENSYWNOŚCI
	TERENY ZABUDOWY USŁUGOWEJ
	TERENY ZABUDOWY OBIEKTÓW HANDELOWYCH O HONORARIUM SPRZEDAŻY POWYŻEJ 20000 ²
	TERENY ZABUDOWY USŁUGOWO-PRODUKCYJNEJ
	TERENY SPORTOWO-Rekreacyjne
	TERENY CMENTARZY
	TERENY ZIELONE URZĄDZENIE



SKALA 1:1000

SKUTKI REALIZACJI USTALEŃ MIEJSCOWEGO PLANU ZAGOSPODAROWANIA PRZESTRZENNEGO:

MAŁO ZNACZĄCE DLA ŚRODOWISKA:

	Zmiana przeznaczenia terenów niezagospodarowanych na tereny usług handlu wielkopowierzchniowego (UW)
	Zmiana przeznaczenia terenów zagospodarowanych na tereny usług (U), tereny usług lub produkcji (U-P)
	Utrzymanie przeznaczenia terenów zagospodarowanych na inne przeznaczenia: tereny usług (U), tereny komunikacji kolejowej (KKK), tereny garaży lub komunikacji drogowej wewnętrznej (KR-KOG), tereny dróg dojazdowych i wewnętrznych (KDD, KR) - przeznaczenia zbieżne z ustaleniami obowiązującego planu miejscowego