

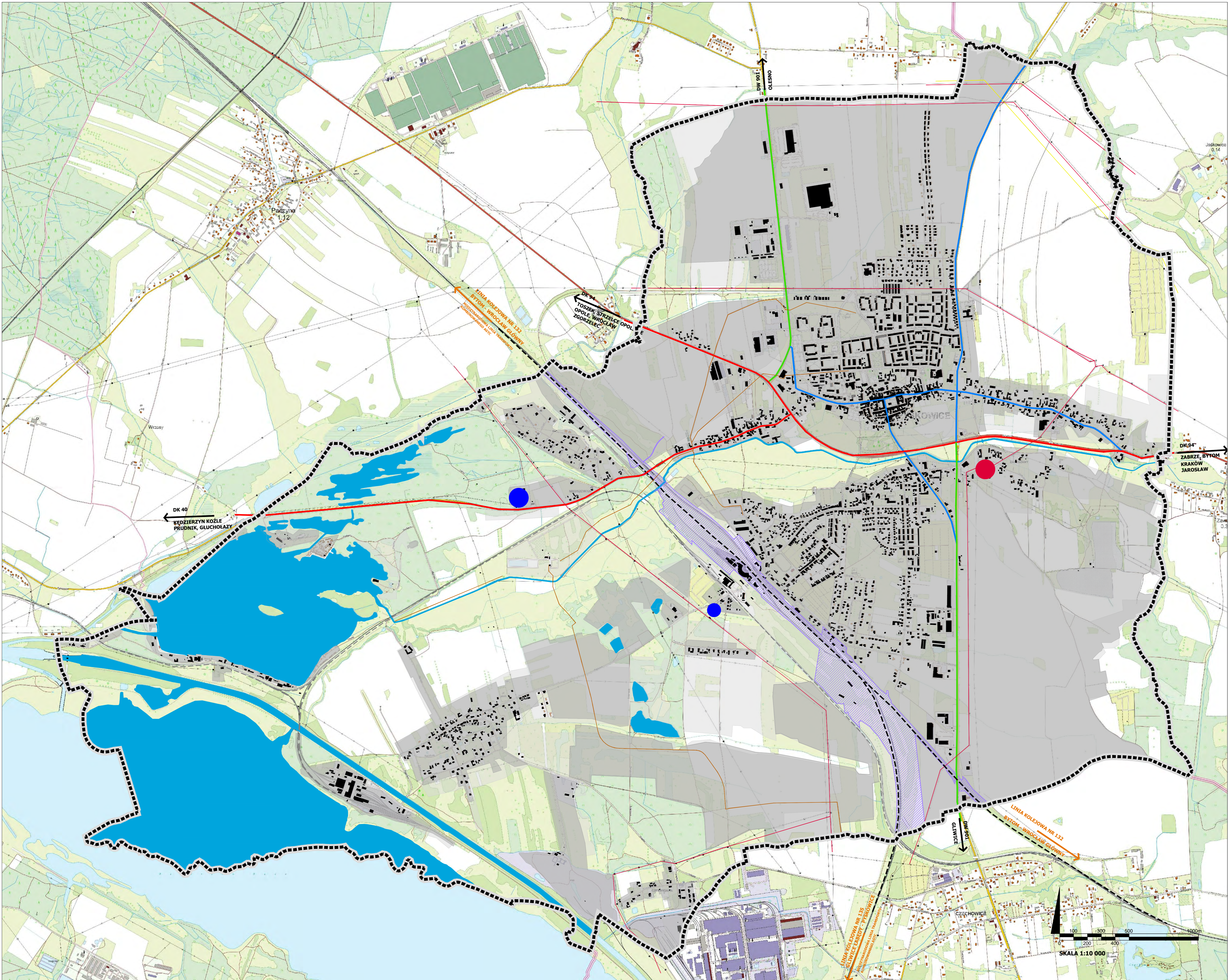
STUDIUM UWARUNKWAŃ I KIERUNKÓW ZAGOSPODAROWANIA PRZESTRZENNEGO MIASTA PYSKOWICE

RYSUNEK 1B UWARUNKOWANIA ZAGOSPODAROWANIA PRZESTRZENNEGO - STAN SYSTEMÓW KOMUNIKACJI I INFRASTRUKTURY TECHNICZNEJ



OZNACZENIA:

	GRANICA ADMINISTRACYJNA MIASTA
	OBZAR ZURBANIZOWANY WYZNACZONY W OBOWIĄZUJĄCYM STUDIUM UWARUNKWAŃ I KIERUNKÓW ZAGOSPODAROWANIA PRZESTRZENNEGO PYSKOWIC
	OBZAR ZURBANIZOWANY WYZNACZONY W OBOWIĄZUJĄCYCH MIEJSCOWYCH PLANACH ZAGOSPODAROWANIA PRZESTRZENNEGO NA OBSZARZE PYSKOWIC
	DROGI KRAJOWE
	DROGI WOJEWÓDZKIE
	DROGI POWIATOWE
	DROGI GMINNE I POZOSTALE
	LINIA KOLEJOWA O ZNACZENIU KRAJOWYM
	LINIA KOLEJOWA O ZNACZENIU LOKALNYM/KOMERCYJNYM
	TERENY ZAMKNIĘTE
	URZĄDZENIA INFRASTRUKTURY WODOCIĄGOWEJ
	URZĄDZENIA INFRASTRUKTURY ELEKTROENERGETYCZNEJ WYSOKICH NAPIĘĆ
	SIEĆ ELEKTROENERGETYCZNA PRZESYŁOWA
	SIEĆ GAZOWA PRZESYŁOWA
	ZBIORCZY KOLEKTOR SANITARNY



PROJEKT - WYŁOŻENIE DO PUBLICZNEGO WGLĄDU

STUDIUM UWARUNKWAŃ I KIERUNKÓW ZAGOSPODAROWANIA PRZESTRZENNEGO MIASTA PYSKOWICE

UWARUNKOWANIA ZAGOSPODAROWANIA PRZESTRZENNEGO - STAN SYSTEMÓW KOMUNIKACJI ORAZ INFRASTRUKTURY TECHNICZNEJ