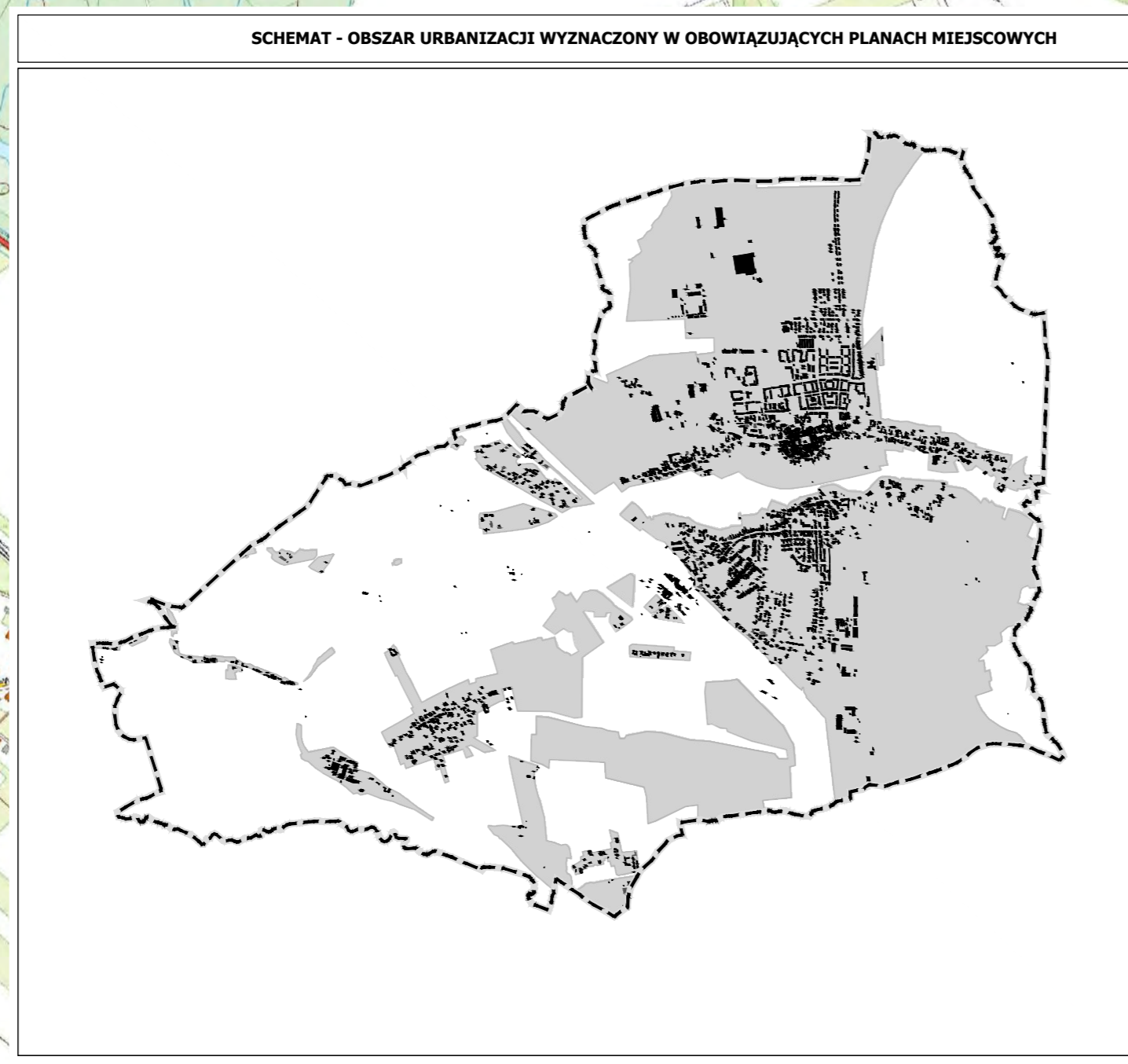
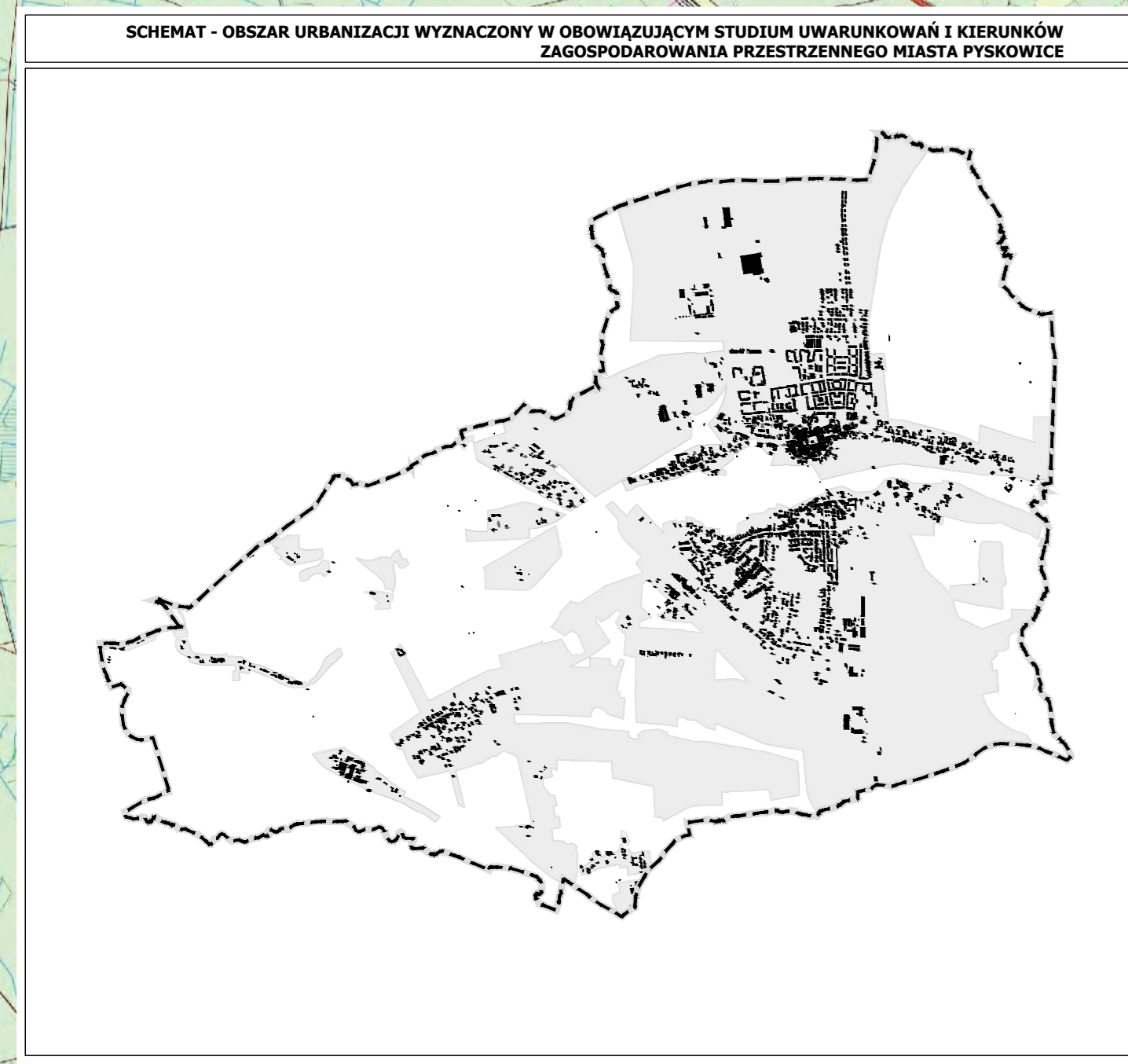
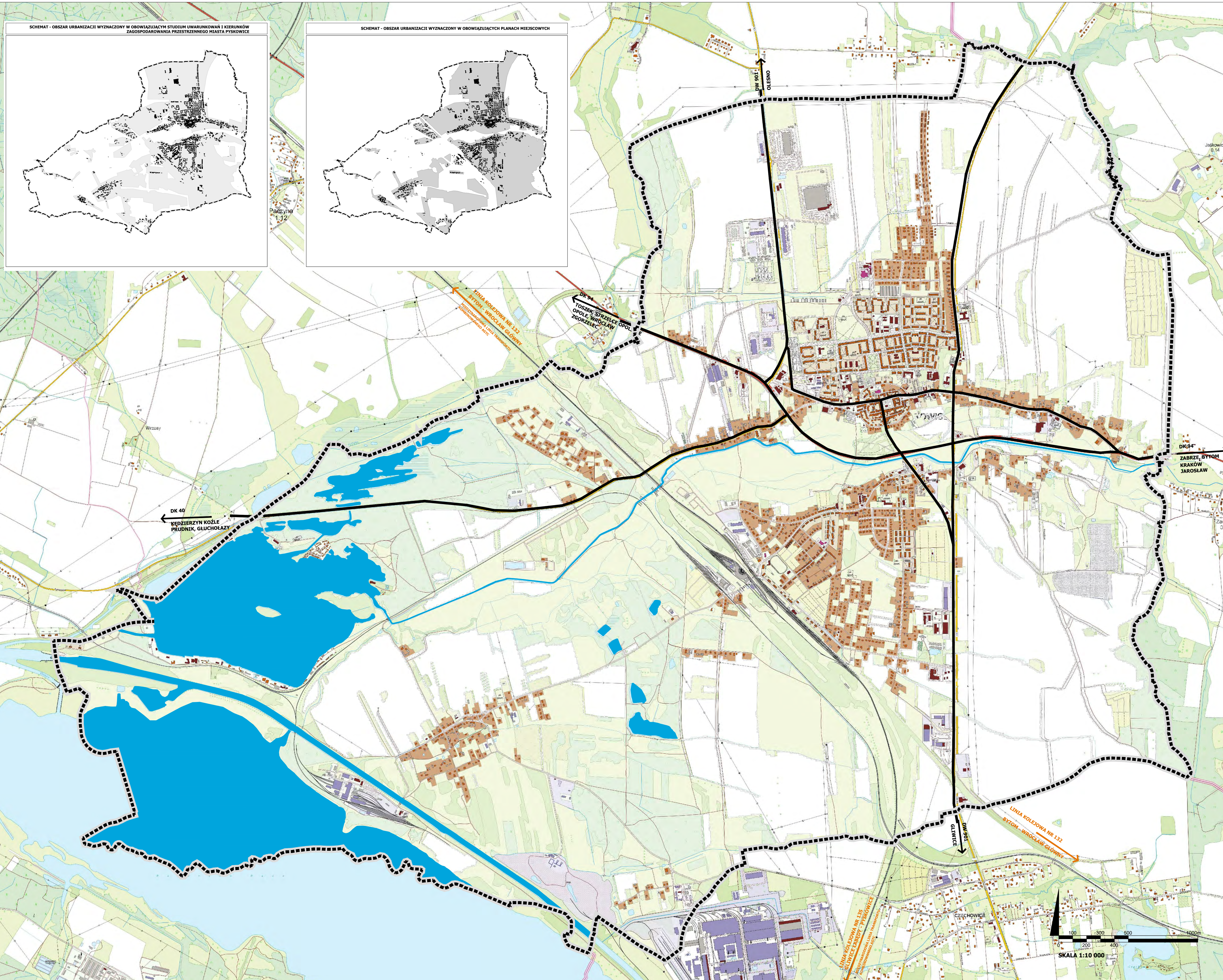


STUDIUM UWARUNKWAŃ I KIERUNKÓW ZAGOSPODAROWANIA PRZESTRZENNEGO MIASTA PYSKOWICE

RYSUNEK IA UWARUNKOWANIA ZAGOSPODAROWANIA PRZESTRZENNEGO - STAN ŁADU PRZESTRZENNEGO I STRUKTURY PRZESTRZENNEJ



OZNACZENIA:

	GRANICA ADMINISTRACYJNA MIASTA
	jezdnia drogi ekspresowej lub głównej ruchu przyspieszonego
	jezdnia drogi głównej
	jezdnia drogi zbiorczej o nawierzchni twardej
	jezdnia drogi lokalnej, dojazdowej lub innej o nawierzchni twardej
	droga dojazdowa lub inna gruntowa
	linia kolejowa
	tor stacyjny
	ścieżka
	kaplica (symbol)
	budynek mieszkalny wielorodzinny
	budynek mieszkalny jednorodzinny
	budynek użyteczności publicznej
	budynek przemysłowy
	budynek gospodarczy
	budynek zrujnowany lub ruina zabytkowa (w skali)
	świątynia chrześcijańska: kościół lub cerkiew (w skali)
	świątynia niechrześcijańska
	kaplica
	szklarnia
	zbiornik materiałów sypkich
	osadnik lub zbiornik
	wiata lub altana
	szklarnia
	bieżnia lub tor stadionu
	sumnica
	taśmociąg
	stadion
	basen kąpielowy
	podstacja elektroenergetyczna
	linia oddziałowa
	rząd drzew
	rząd drzew przy cieku, dorzędzie lub linii kolejowej
	pas krzewów lub żywopłot
	szuwary
	woda powierzchniowa
	ciek wodny
	zarośla krzewów
	teren podmokły
	zadrzewienie
	roślinność trawiasta
	ogród działkowy
	sad
	las
	plac lub parking
	cmentarz
	składowisko odpadów
	teren przemysłowo-składowy
	zabudowa wielorodzinna zwarta
	zabudowa wielorodzinna
	zabudowa jednorodzinna

PROJEKT - WYŁOŻENIE DO PUBLICZNEGO WGLĄDU

STUDIUM UWARUNKWAŃ I KIERUNKÓW ZAGOSPODAROWANIA PRZESTRZENNEGO MIASTA PYSKOWICE

UWARUNKOWANIA ZAGOSPODAROWANIA PRZESTRZENNEGO - STAN ŁADU PRZESTRZENNEGO I STRUKTURY PRZESTRZENNEJ