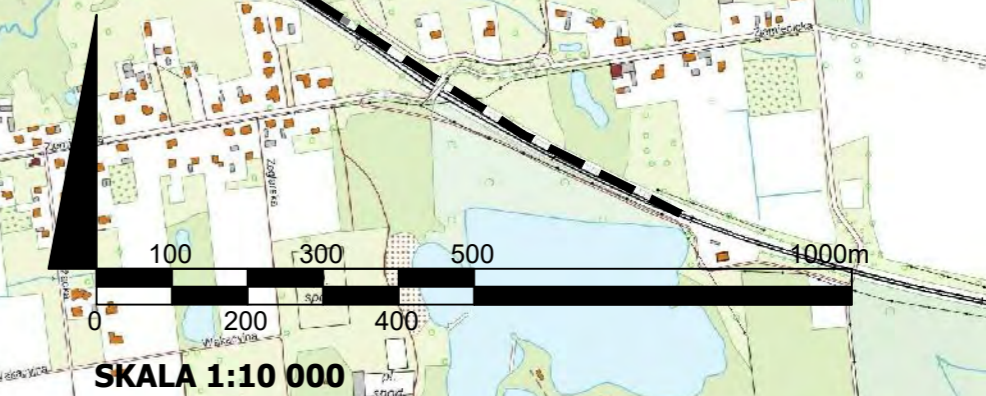
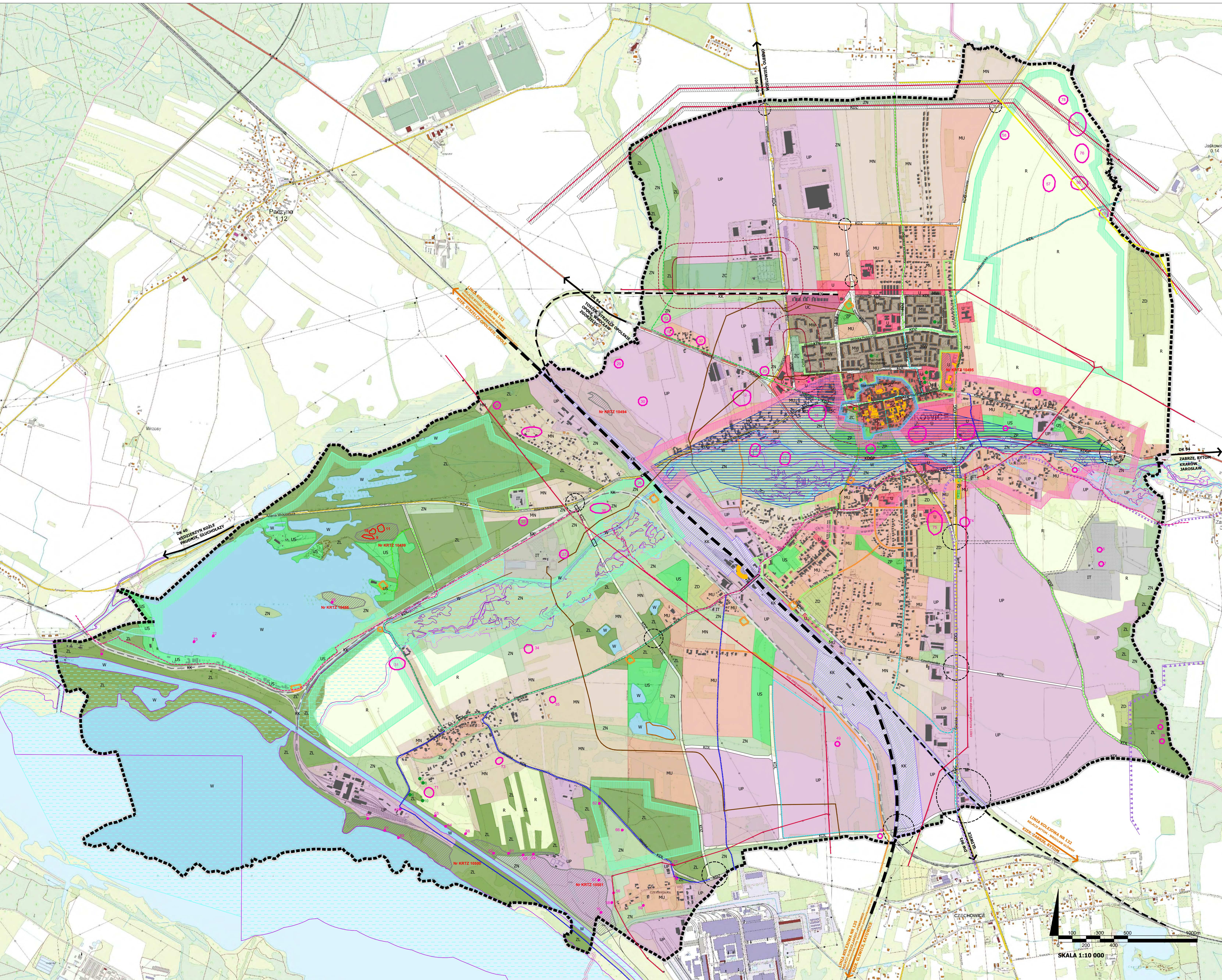


STUDIUM UWARUNKWAŃ I KIERUNKÓW ZAGOSPODAROWANIA PRZESTRZENNEGO MIASTA PYSKOWICE

RYSUNEK NR II - KIERUNKI ZAGOSPODAROWANIA PRZESTRZENNEGO



OZNACZENIA:	
	GRANICA ADMINISTRACYJNA MIASTA
	STREFA WĘZŁA LUB SKRZYŻOWANIA UKŁADÓW KOMUNIKACYJNYCH, W GRANICACH KTÓREJ DOPUSZCZA SIĘ PRZEJAZDOWE LUB ROZBIJOWE
	STREFA POTENCJALNEGO ROZWOJU KOMUNIKACJI, W GRANICACH KTÓREJ DOPUSZCZA SIĘ LOKALIZACJE NOWYCH UKŁADÓW DROGOWYCH LUB PRZEJAZDOWE ISTNIĄCYCH
	MOSTY, WADUKTY KOLEJOWE I KOLEJKOWO-DROGOWE
	LINIA KOLEJOWA
	LINIA KOLEJOWA PLANOWANA DO ODTWORZENIA
	LINIA KOLEJOWA TOWAROWA PLANOWANA DO ODTWORZENIA
	OBZAR SZCZEGÓLNEGO ZAGROZENIA POWODZIĄ
	ZASIEG OBSZARU, NA KTÓRYM PRAWDOPODOBIEŃSTWO WYSTĄPIENIA POWODZI JEST NISKIE I WYNOŚI 1%
	ZASIEG OBSZARU, NA KTÓRYM PRAWDOPODOBIEŃSTWO WYSTĄPIENIA POWODZI JEST ŚREDNIE I WYNOŚI 0,2%
	ZASIEG OBSZARU, NA KTÓRYM PRAWDOPODOBIEŃSTWO WYSTĄPIENIA POWODZI JEST WYSOKIE I WYNOŚI 10%
	ZASIEG PIĘĆDZIESIĘCIU METRÓW OD CMENTARZA
	ZASIEG STUPIĘDZIESIĘCIU METRÓW OD CMENTARZA
	STREFA DOPUSZCZENIA LOKALIZACJI MAGAZYNÓW WYSOKIEGO SKŁADOWNIA
	OBIEKTY ZABYTKOWE WPISANE DO REJESTRU ZABYTKÓW WRAZ ZE STREFAMI OCHRONY
	ZESPÓŁ URBANISTYCZNY MIASTA PYSKOWICE WPISANY DO REJESTRU ZABYTKÓW - GRANICA STREFY A OCHRONY KONSERWATORSKIEJ
	GRANICA STREFY B OCHRONY KONSERWATORSKIEJ
	STREFA K OCHRONY KRAJOBRAZU KULTUROWEGO
	STREFA OCHRONY KRAJOBRAZU
	STREFA OCHRONY EKSPOZYCJI
	STANOWISKO ARCHEOLOGICZNE WRAZ Z NUMEREM
	TEREN ZAGROŻONY RUCHAMI MASOWYMI ZIEMI
	OSLWISKO AKTYWNE OKRESOWO WRAZ Z NUMEREM
	POMNIKI PRZYRODY
	ŚCIEŻKI ROWEROWE - ISTNIĄCE I PLANOWANE, W TYM KORYTARZE PLANOWANYCH GŁÓWNYCH TRAS ROWEROWYCH
	ŚCIEŻKI PRZEZIE I PRZEZD-ROWEROWE - PLANOWANE ORAZ MIEJSCA ODCOZYNIUREKREACJI/PUNKTY SERWISOWE DLA ROWERÓW
	TERENY ZAMKNIĘTE KOLEJOWE
	ZASIEG STREFY OCHRONNEJ B TERENU ZAMKNIĘTEGO RESORTU OBRONY NARODOWEJ
	ZASIEG STREFY OCHRONNEJ C TERENU ZAMKNIĘTEGO RESORTU OBRONY NARODOWEJ
	SIĘĆ ELEKTROENERGETYCZNA PRZESYŁOWA
	SIĘĆ GAZOWA PRZESYŁOWA
	ZBIORCZY KOLEKTOR SANITARNY
	PAS TECHNICZNY LINII ELEKTROENERGETYCZNYCH 220kV I 400kV
	ISTNIĄCE BUDYNKI I BUDOWLE
	ZŁOŻE SUROWCÓW IŁASTYCH CERAMIKI BUDOWLANEJ "PYSKOWICE" 2075
KIERUNKI PRZEZNACZENIA:	
TERENY KOMUNIKACJI I INFRASTRUKTURY TECHNICZNEJ:	
	TERENY DRÓG PUBLICZNYCH GŁÓWNYCH PRZYSPIESZONYCH
	TERENY DRÓG PUBLICZNYCH GŁÓWNYCH
	TERENY DRÓG PUBLICZNYCH ZBIORCZYCH
	TERENY DRÓG PUBLICZNYCH LOKALNYCH
	TERENY KOLEJOWE
	TERENY INFRASTRUKTURY TECHNICZNEJ
TERENY OBSZARU ZURBANIZOWANEGO (ZURBANIZOWANE I ZABUDOWANE):	
	TERENY ZABUDOWY WIELOFUNKCYJNEJ CENTRUM PYSKOWIC
	TERENY ZABUDOWY MIESZKANOWO-USŁUGOWEJ
	TERENY ZABUDOWY MIESZKANOWEJ WYSOKIEJ INTENSYWNOŚCI
	TERENY ZABUDOWY MIESZKANOWEJ NISKIEJ INTENSYWNOŚCI
	TERENY ZABUDOWY USŁUGOWEJ
	TERENY ZABUDOWY OBIEKTÓW HANDLOWYCH O POWIERZCHNI SPRZEDAŻY POWYŻEJ 2000m ²
	TERENY ZABUDOWY USŁUGOWO-PRODUKCYJNEJ
	TERENY SPORTOWO-REKREACYJNE
	TERENY CMENTARZY
	TERENY ZIELENI URZĄDZONEJ
TERENY OBSZARU NIEZURBANIZOWANEGO (NIEZURBANIZOWANE I NIEZABUDOWANE):	
	TERENY LEŚNE
	TERENY ZIELENI NIEURZĄDZONEJ
	TERENY OGRODÓW DZIAŁKOWYCH
	TERENY ROLNE
	TERENY WÓD POWIERZCHNIOWYCH



PROJEKT - WYŁOŻENIE DO PUBLICZNEGO WGLĄDU

STUDIUM UWARUNKWAŃ I KIERUNKÓW ZAGOSPODAROWANIA PRZESTRZENNEGO MIASTA PYSKOWICE

RYSUNEK NR II - KIERUNKI ZAGOSPODAROWANIA PRZESTRZENNEGO

Wykonawca dokumentacji projektowej: P.A. NOVA S.A.
44-100 Gliwice, ul. Główna 42, NIP 681-020-04-17
tel: +48 32 402 41 03 fax: 402 42 91
e-mail: pracownia@pa-nova.com.pl, www.pa-nova.com.pl, since 1987

PANOVA