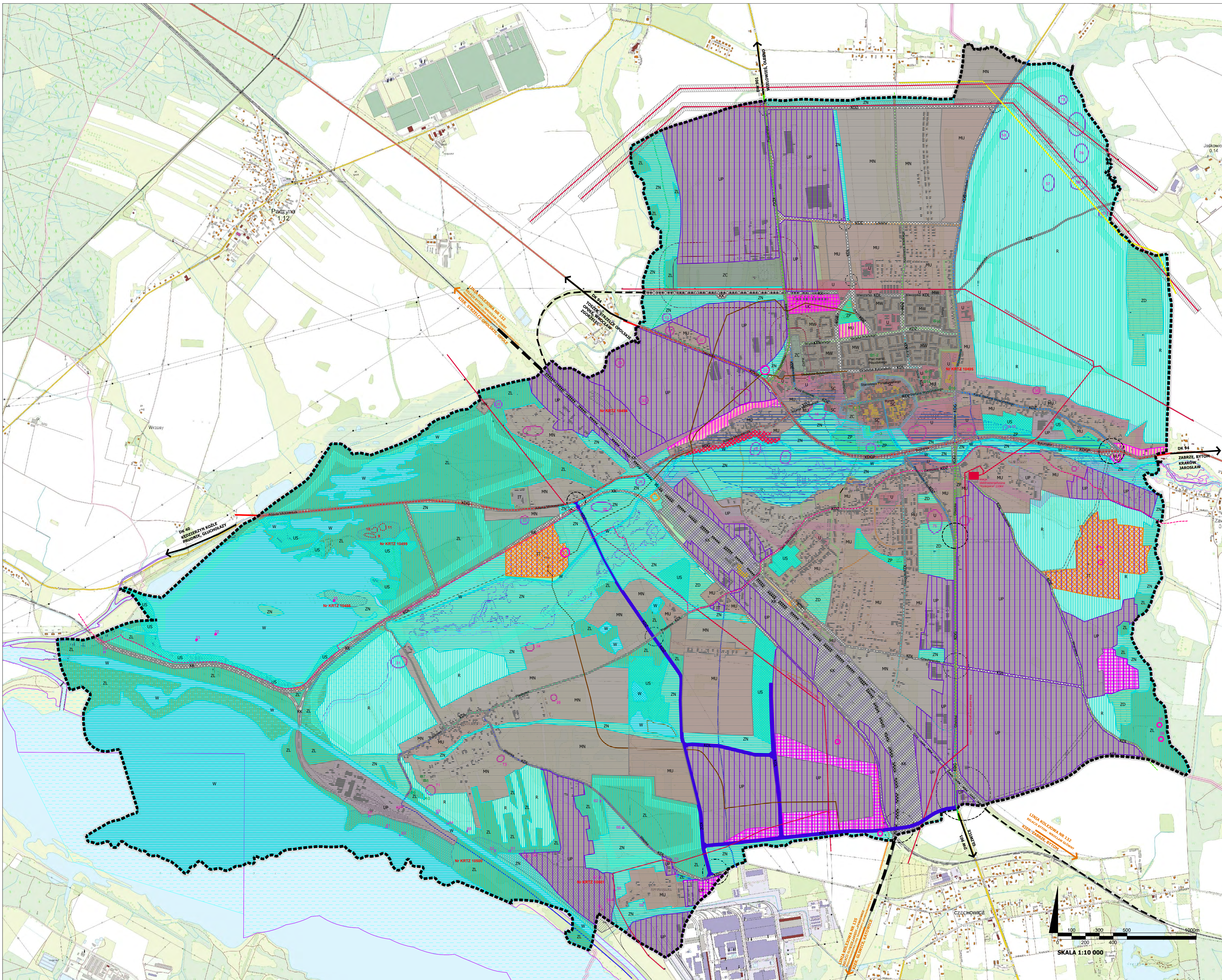


PROGNOZA ODDZIAŁYWANIA NA ŚRODOWISKO STUDIUM UWARUNKOWAŃ I KIERUNKÓW ZAGOSPODAROWANIA PRZESTRZENNEGO MIASTA PYSKOWICE



OZNACZENIA:	
	GRANICA ADMINISTRACYJNA MIASTA
	STREFA WĘZLA LUB SKRZYŻOWANIA UKŁADÓW KOMUNIKACYJNYCH, W GRANICACH KTÓREJ DOPUSZCZA SIĘ PRZEBUDOWĘ LUB ROZBUDOWĘ
	STREFA PLANOWANEGO ROZWOJU KOMUNIKACJI, W GRANICACH KTÓREJ DOPUSZCZA SIĘ LOKALIZACJĘ NOWYCH UKŁADÓW DROGOWYCH LUB PRZEBUDOWĘ, ROZBUDOWĘ ISTNIEJĄCYCH MOSTY, WIADUKTY KOLEJOWE I KOLEJOWO-DROGOWE
	LINIA KOLEJOWA
	LINIA KOLEJOWA PLANOWANA DO ODTWORZENIA
	LINIA KOLEJOWA TOWAROWA PLANOWANA DO ODTWORZENIA
	OBZASZ SZCZEGÓLNEGO ZAGROŻENIA POWODZIĄ
	ZASIEG OBSZARU, NA KTÓRYM PRAWDOPODOBIEŃSTWO WYSTĄPIENIA POWODZI JEST NISKIE I WYNOŚY 0,2%
	ZASIEG OBSZARU, NA KTÓRYM PRAWDOPODOBIEŃSTWO WYSTĄPIENIA POWODZI JEST ŚREDNIE I WYNOŚY 1%
	ZASIEG OBSZARU, NA KTÓRYM PRAWDOPODOBIEŃSTWO WYSTĄPIENIA POWODZI JEST WYSOKIE I WYNOŚY 10%
	ZASIEG PRZĘDZIĘSIEDZIU METRÓW OD CMENTARZA
	ZASIEG STUPIĘDZIĘSIEDZIU METRÓW OD CMENTARZA
	OBIEKTY ZABYTKOWE WPISANE DO REJESTRU ZABYTKÓW WRAZ ZE STREFAMI OCHRONY
	ZESPÓŁ URBANISTYCZNY MIASTA PYSKOWICE WPISANY DO REJESTRU ZABYTKÓW - GRANICA STREFY A OCHRONY KONSERWATORSKIEJ
	GRANICA STREFY B OCHRONY KONSERWATORSKIEJ
	STREFA K OCHRONY KRAJOBRAZU KULTUROWEGO
	STREFA OCHRONY KRAJOBRAZU
	STREFA OCHRONY EKSPOZYCJI
	STANOWISKO ARCHEOLOGICZNE WRAZ Z NUMEREM
	TEREN ZAGROŻONY RUCHAMI MASOWYMI ZIEMI
	OSŁONISKO AKTYWNE OKRESOWO WRAZ Z NUMEREM
	STREFA POTENCJALNEJ RETENCJI KRAJOBRAZOWEJ
	POMNIKI PRZYRODY
	ŚCIEŻKI ROWEROWE - ISTNIEJĄCE I PLANOWANE, W TYM KORYTARZE PLANOWANYCH GŁÓWNYCH TRAS ROWEROWYCH
	ŚCIEŻKI FRESZE I PIESZO-ROWEROWE - PLANOWANE ORAZ MIEJSCA ODPOCZYNKU/REKREACJI/PUNKTY SERWISOWE DLA ROWERÓW
	TERENY ZAKMIĘTE
	SIĘĆ ELEKTROENERGETYCZNA PRZESYŁOWA
	SIĘĆ GAZOWA PRZESYŁOWA
	ZBIORCZY KOLEKTOR SANITARNY
	ISTNIEJĄCE BUDYNKI I BUDOWLE
	ZŁOŻE SUROWCÓW ELASTYK CERAMIKI BUDOWLANEJ "PYSKOWICE" 2075
KIERUNKI PRZEZNACZEŃ:	
TERENY KOMUNIKACJI:	
	TERENY DRÓG PUBLICZNYCH GŁÓWNYCH PRZYSPIESZONYCH
	TERENY DRÓG PUBLICZNYCH GŁÓWNYCH
	TERENY DRÓG PUBLICZNYCH ZBIORCZYCH
	TERENY DRÓG PUBLICZNYCH LOKALNYCH
	TERENY KOLEJOWE
TERENY OBSZARU ZURBANIZOWANEGO:	
	TERENY ZABUDOWY WIELOFUNKCYJNEJ CENTRUM PYSKOWICE
	TERENY ZABUDOWY MIESZKANIOWO-USŁUGOWEJ
	TERENY ZABUDOWY MIESZKANIOWEJ WYSOKIEJ INTENSYWNOŚCI
	TERENY ZABUDOWY MIESZKANIOWEJ NISKIEJ INTENSYWNOŚCI
	TERENY ZABUDOWY USŁUGOWEJ
	TERENY ZABUDOWY OBIEKTÓW HANDLOWYCH O POWIERZCHNI SPRZEDAŻY POWYŻEJ 2000m ²
	TERENY ZABUDOWY USŁUGOWO-PRODUKCYJNEJ
	TERENY INFRASTRUKTURY TECHNICZNEJ
	TERENY CMENTARZY
	TERENY SPORTOWO-REKREACYJNE
	TERENY ZIELENI URZĄDZONEJ
TERENY OBSZARU NIEZURBANIZOWANEGO:	
	TERENY LEŚNE
	TERENY ZIELENI NIEURZĄDZONEJ
	TERENY OGRODÓW DZIAŁKOWYCH
	TERENY ROLNE
	TERENY WÓD POWIERZCHNIOWYCH

SKUTKI REALIZACJI USTAŁEŃ STUDIUM UWARUNKOWAŃ I KIERUNKÓW ZAGOSPODAROWANIA PRZESTRZENNEGO MIASTA PYSKOWICE:	
KORZYSCNE DLA ŚRODOWISKA:	
	Utrzymanie przeznaczenia terenów leśnych (ZL), zieleni nieurządzonej (ZN), urządzonej (ZP) i terenów ogrodów działkowych (ZD)
	Utrzymanie przeznaczenia terenów rolnych (R)
	Utrzymanie przeznaczenia terenów rekreacyjnych i sportowych (US)
MAŁO ZNACzące DLA ŚRODOWISKA:	
	Utrzymanie przeznaczenia terenów zabudowy mieszkaniowej (MU, MW, MN), zabudowy usługowo-produkcyjnej (UP) i usługowej (UC, U, UC) oraz cmentarzy (ZC)
	Utrzymanie przeznaczenia terenów dróg (KDD, KDL, KDZ) i terenów kolei (KK)
ZNACzące DLA ŚRODOWISKA:	
	Zmiana przeznaczenia terenów rolnych i terenów zieleni na tereny mieszkaniowo-usługowe (MU)
	Przywrócenie funkcji terenom o przeznaczeniu infrastrukturalnym (IT)
	Zmiana przeznaczenia terenów rolnych na tereny zabudowy usługowo-produkcyjnej (UP), usług i handlu o powierzchni sprzedaży powyżej 2000m ² (UC) i infrastrukturalnej (IT)
	Zmiana przeznaczenia terenów rolnych i zielonych na tereny dróg (KDZ)
OBZASZ PROBLEMOWEJ:	
	Tereny zabudowane (mieszkaniowo-usługowe MU) położone w zasięgu obszaru szczególnego zagrożenia powodzią
POZOSTAŁE OZNACZENIA:	
	Tereny, na których wskazano możliwość lokalizacji urządzeń wytwarzających energię ze źródeł odnawialnych (OZE) o mocy przekraczającej 500 kW urządzeń innych niż wolnostojące (wraz ze strefami ochronnymi związanymi z ograniczeniami w zabudowie oraz zagospodarowaniu i użytkowaniu terenu)
	Pasy technologiczne linii elektroenergetycznych 220kV i 400kV
<i>PROJEKT - WYŁOŻENIE DO PUBLICZNEGO WGLĄDU</i>	
PROGNOZA ODDZIAŁYWANIA NA ŚRODOWISKO STUDIUM UWARUNKOWAŃ I KIERUNKÓW ZAGOSPODAROWANIA PRZESTRZENNEGO MIASTA PYSKOWICE	
ZAL. NR 1 - RYSUNEK PROGNOZY	
Wydawca dokumentacji projektowej: P.A. PANOVA S.A. 44-100 Gliwice, ul. Górnich Wałów 42, NIP 631-020-04-17 tel.: (+48 32) 400 41 03 fax: 400 42 01 e-mail: pracownia@panova.com.pl, www.panova.com.pl PANOVA 1987	