

**KIERUNKI PRZEZNACZENIA TERENÓW:**

- UM TERENY MIESZKANIOWO-USŁUGOWE W OBRĘBIE HISTORYCZNEGO CENTRUM MIASTA
- MW TERENY MIESZKANIOWO - USŁUGOWE - WIELORODZINNE
- MU TERENY MIESZKANIOWO - USŁUGOWE - WIELO I JEDNORODZINNE
- MU TERENY MIESZKANIOWE - JEDNORODZINNE
- U TERENY USŁUG RÓŻNYCH
- US TERENY USŁUG SPORTOWYCH I REKREACJI
- UP TERENY USŁUGOWO - PRODUKCYJNE
- PU TERENY PRODUKCYJNO - USŁUGOWE
- O TERENY OBSŁUGI TECHNICZNEJ
- ZU TERENY ZIELENI URZĄDZONEJ
- ZC TERENY CMENTARZY
- ZD TERENY OGRODKÓW DZIAŁKOWYCH
- ZNW TERENY ZIELENI NISKIEJ I WYSOKIEJ
- ZN TERENY ZIELENI OBJĘTE FORMAMI OCHRONY
- ZL TERENY LESNE
- ZLd TERENY UŻYTKÓW ROLNYCH
- R TERENY UŻYTKÓW ROLNYCH
- WS TERENY WÓD POWIERZCHNIOWYCH

**KOMUNIKACJA:**

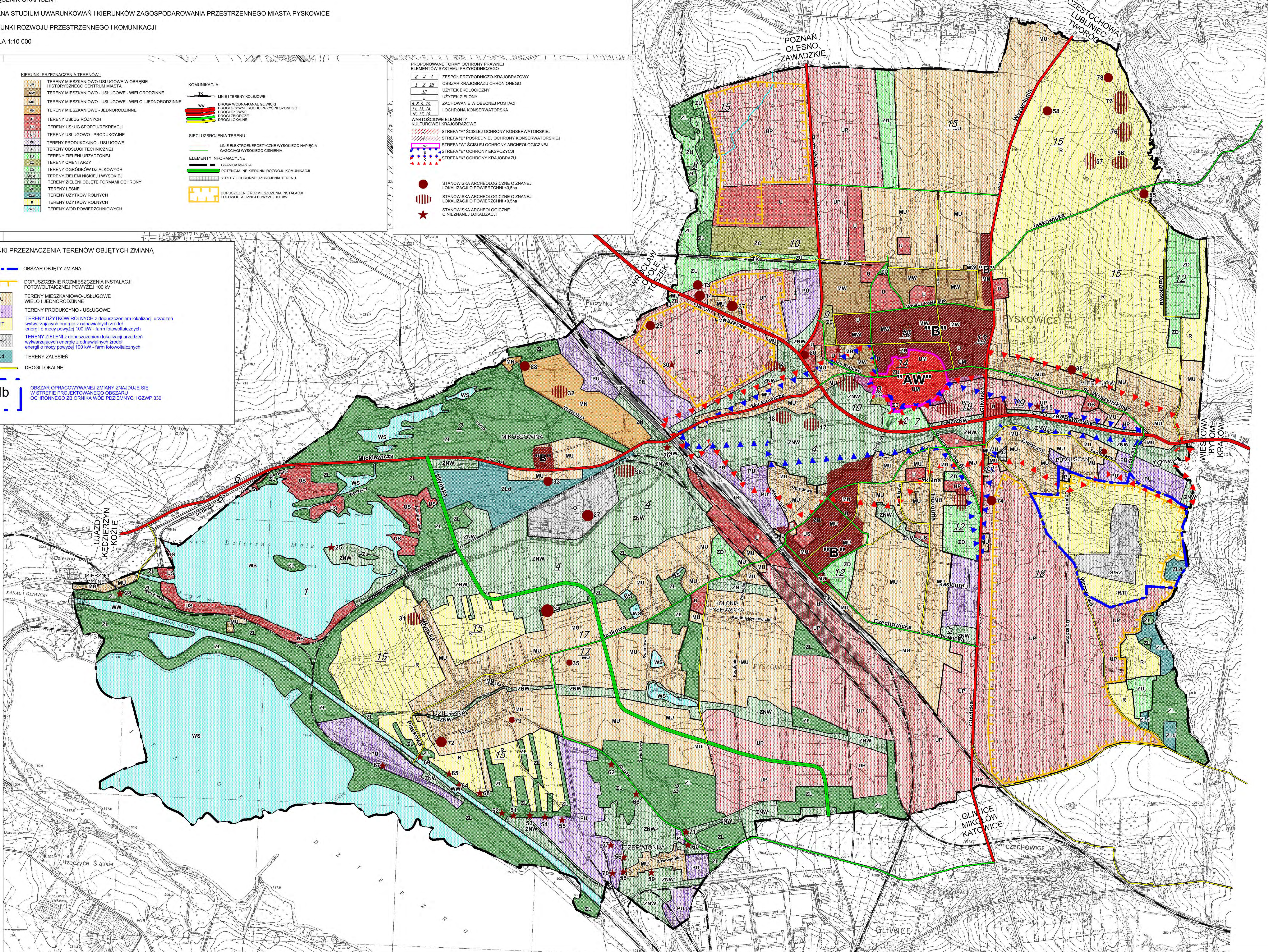
- TK LINIE I TERENY KOLEJOWE
  - WW DROGA WOJNA-KANAL GLIWICKI
  - DD DROGI GÓRNE RUCHU PRZYSPIESZONEGO
  - DD DROGI ŚCIEŻNE
  - DD DROGI ZBIORCZE
  - DD DROGI LOKALNE
- SIECI UZBROJENIA TERENU**
- LE LINE ELEKTROENERGETYCZNE WYSOKIEGO NAPIĘCIA
  - GAZOCIĄGI WYSOKIEGO CIŚNIENIA
- ELEMENTY INFORMACYJNE**
- GRANICA MIASTA
  - POTENCJALNE KIERUNKI ROZWOJU KOMUNIKACJI
  - STREFY OCHRONNE UZBROJENIA TERENU
  - DOPUSZCZENIE ROZMIESZCZENIA INSTALACJI FOTOWOLTAICZNEJ POWYŻEJ 100 kW

**PROPONOWANE FORMY OCHRONY PRAWNEJ ELEMENTÓW SYSTEMU PRZYRODNICZEGO**

- Z Z Z Z ZESPÓŁ PRZYRODNICZO-KRAJOBRAZOWY
  - 1 7 18 OBSZAR KRAJOBRAZU CHRONIONEGO
  - 12 UŻYTEK EKOLOGICZNY
  - 6 UŻYTEK ZIELONY
  - 6, 8, 9, 10 ZACHOWANIE W OBECNEJ POSTACI
  - 11, 13, 14 I OCHRONA KONSERWATORSKA
  - 16, 17, 18 WARTOŚCIOWE ELEMENTY KRAJOBRAZOWE
- STREFA "A" ŚCISLEJ OCHRONY KONSERWATORSKIEJ**
- STREFA "B" POŚREDNIEJ OCHRONY KONSERWATORSKIEJ**
- STREFA "W" ŚCISLEJ OCHRONY ARCHEOLOGICZNEJ**
- STREFA "E" OCHRONY EKSPOZYCJI**
- STREFA "K" OCHRONY KRAJOBRAZU**
- STANOWISKA ARCHEOLOGICZNE O ZNANEJ LOKALIZACJI O POWIERZCHNI <math>< 0,5ha</math>
  - STANOWISKA ARCHEOLOGICZNE O ZNANEJ LOKALIZACJI O POWIERZCHNI >= 0,5ha
  - STANOWISKA ARCHEOLOGICZNE O NIEZNANEJ LOKALIZACJI

**KIERUNKI PRZEZNACZENIA TERENÓW OBJĘTYCH ZMIANĄ**

- OBSZAR OBJĘTY ZMIANĄ
  - DOPUSZCZENIE ROZMIESZCZENIA INSTALACJI FOTOWOLTAICZNEJ POWYŻEJ 100 kW
  - MU TERENY MIESZKANIOWO-USŁUGOWE WIELO I JEDNORODZINNE
  - PU TERENY PRODUKCYJNO - USŁUGOWE
  - RIT TERENY UŻYTKÓW ROLNYCH z dopuszczeniem lokalizacji urządzeń wytwarzających energię z odnawialnych źródeł energii o mocy powyżej 100 kW - farm fotowoltaicznych
  - SIRZ TERENY ZIELENI z dopuszczeniem lokalizacji urządzeń wytwarzających energię z odnawialnych źródeł energii o mocy powyżej 100 kW - farm fotowoltaicznych
  - ZLd TERENY ZALESIEN
  - DROGI LOKALNE
- OBSZAR OPACOWYWIANY ZMIANĄ ZNAJDUJE SIĘ W STREFIE PROJEKTOWANEGO OBSZARU OCHRONNEGO ZBIORNIKA WÓD PODZIEMNYCH GZWP 330**



IIIb